

# ¿Cómo está el TIEMPO en ANTIOQUIA?

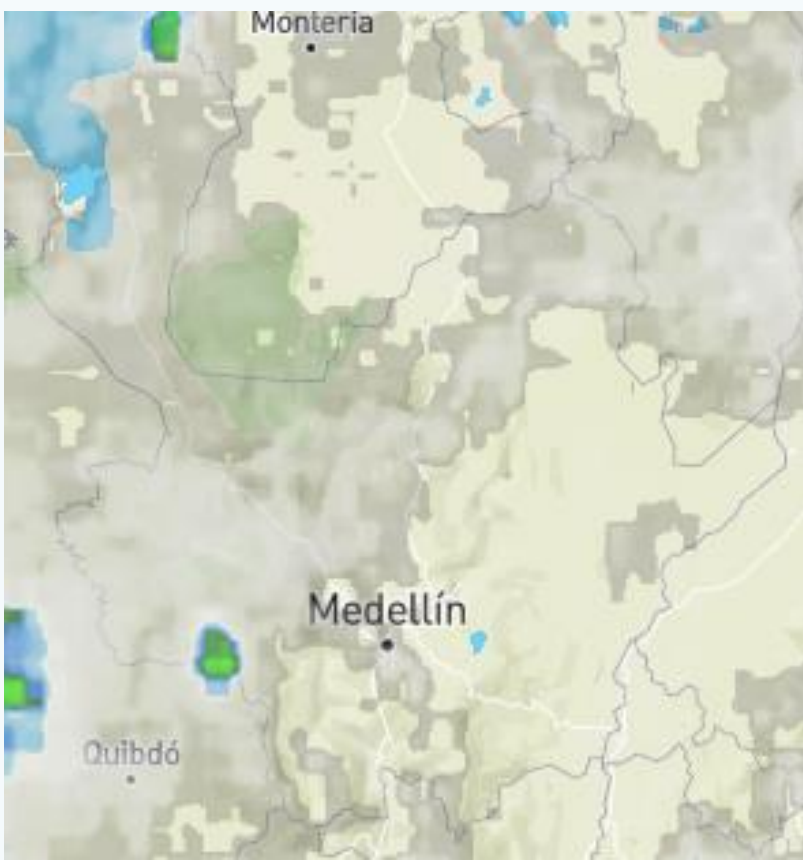
Centro Regional de Pronósticos y Alertas CRPA

Medellín, sábado 29 de Septiembre de 2018  
Hora de actualización 1:30 p.m.



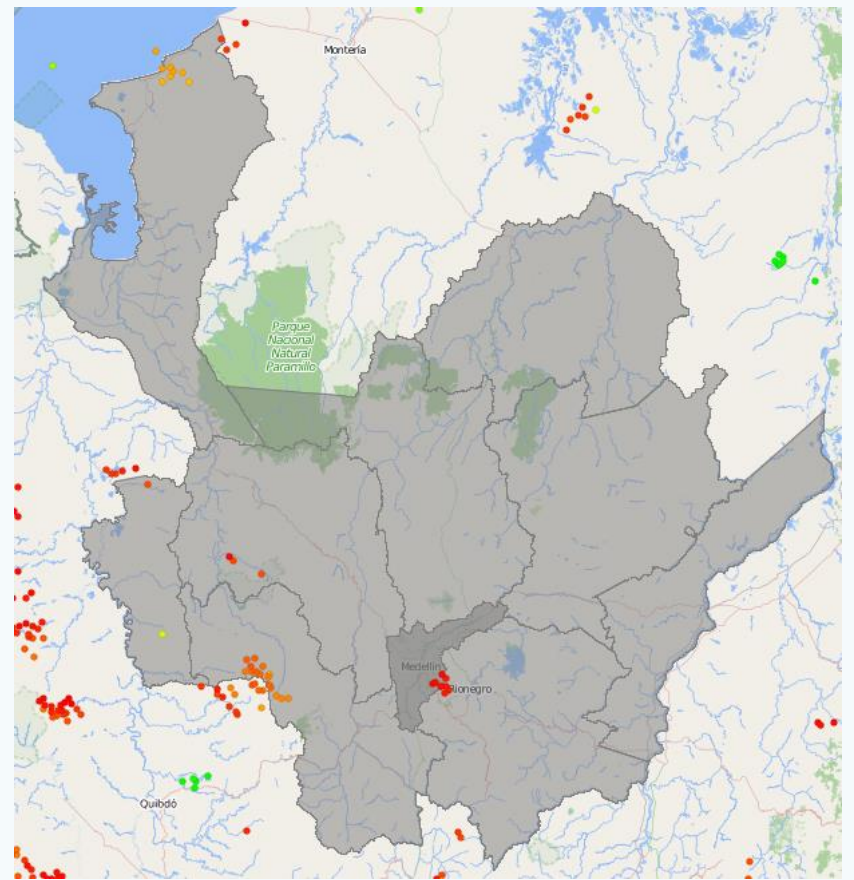
Instituto de Hidrología,  
Meteorología y  
Estudios Ambientales

## Imagen Satelital



Nubosidad representada en la imagen Canal IR  
<https://espanol.wunderground.com/wundermap>  
Septiembre 29 de 2018 - Hora 13:27 pm.

## Actividad Eléctrica



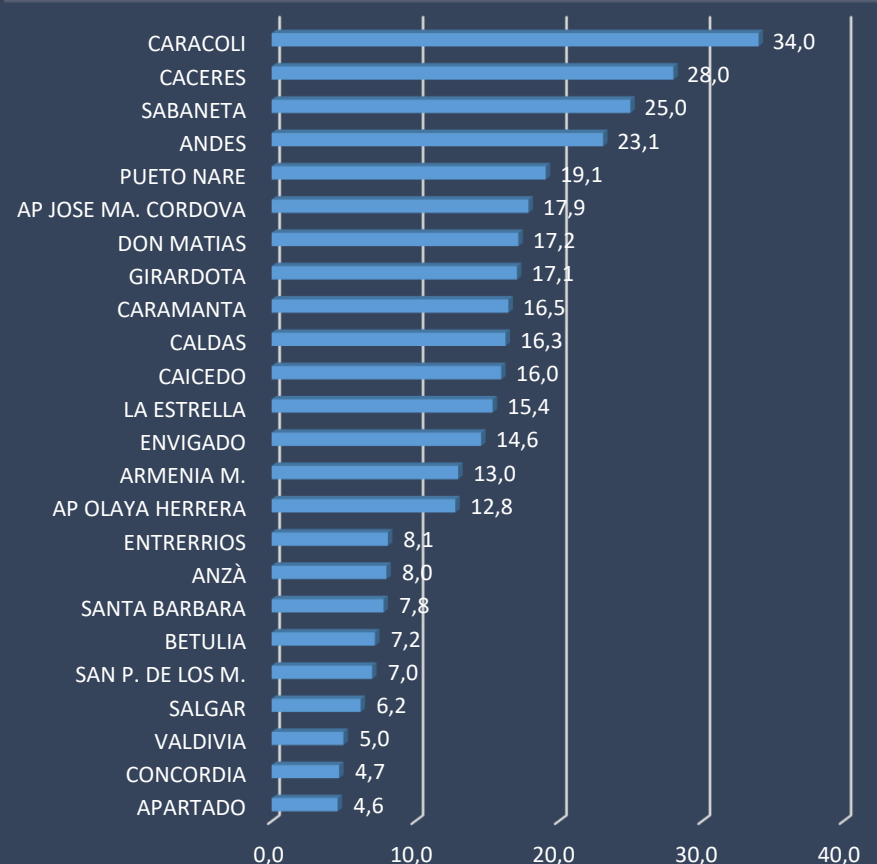
Descargas eléctricas registradas en el departamento de Antioquia en las últimas 6 horas. Fuente: Keraunos.

## Condiciones Meteorológicas Actuales

En las primeras horas de la mañana se presentaron lluvias ligeras con cielo cubierto en sectores del centro y suroriente del Antioquia. Tiempo seco en las demás zonas.

En la última hora y cierre del boletín se presentaron lluvias de variada intensidad y actividad eléctrica en sectores de las subregiones de Atrato Medio, Valle de Aburrá y Oriente.

## Lluvias acumuladas últimas 24 horas



Reporte de variables en los aeropuertos en la última hora:

Medellín

27°C



Viento del sureste con 18 km/h  
HR: 58%

Rionegro

22°C



Viento del sureste con 15 km/h.  
HR: 72%

Apartadó

30°C



Viento del noroeste con 13 km/h  
HR: 74%

# ALERTAS HIDROLÓGICAS



alerta  
**ROJA**  
para tomar  
acción

alerta  
**NARANJA**  
para  
prepararse

alerta  
**AMARILLA**  
para  
informarse

alerta  
**ROJA**

alerta  
**NARANJA**

## Creciente súbita de AMVA

Se mantiene esta alerta debido a la amplia presencia de nubosidad acompañada de fuerte actividad eléctrica, la cual se está desplazando hacia el área metropolitana, por lo que recomienda a los residentes de las zonas urbanas de Medellín, estar atentos al aumento del nivel de las quebradas que atraviesen la ciudad, como lo son especialmente La Presidenta, la Chacona y La Mona.

## Creciente súbita río Nare

Se mantiene esta alerta debido a las lluvias fuertes que se han presentado en amplios sectores de la cuenca del río Nare, siendo las más significativas las registradas a la altura de los municipios de San Luis y Yolombó, las cuales sumadas a las precipitaciones antecedentes que han saturado los suelos de la cuenca, podrían aumentar el nivel del río Nare y sus principales afluentes.

## Incrementos súbitos Ríos Urabá

Se mantiene la alerta por incrementos súbitos, principalmente en cuenca de los ríos Mulatos, San Juan y afluentes, ríos Turbo, Caimán Nuevo, Necoclí, Currulao, Guadualito, río León y sus afluentes río Grande, Apartado y Chigorodó, cuenca de los ríos Tolo, Tanela y otros directos al Caribe

## Niveles altos río Atrato

Se mantiene esta alerta por probabilidad de crecientes súbitas en las cuencas de los ríos Murri, Sucio y Murindó que drenan hacia el río Atrato, producto de las lluvias de variada intensidad que se pronostican en la zona..

## Niveles altos río Cauca

Se mantiene esta alerta dado que las lluvias de variada intensidad registradas en los últimos días en el nororiente de Antioquia y en la región de la Mojana mantiene con ligeras oscilaciones y con tendencia al aumento en los niveles del río Cauca en el trayecto comprendido entre Caucasia (Antioquia)

## Crecientes súbitas ríos de montaña

Se mantiene esta alerta dada la saturación de las cuencas de los ríos San Bartolo, Cimitarra, los ríos Samaná Norte (municipio de San Luis) y sus afluentes (aportantes al río Magdalena), siendo posible que se incremente súbitamente los niveles, ante un evento de lluvia importante.

## Crecientes súbitas ríos la Miel, Guarinó y Gualí

Se mantiene esta alerta dadas las precipitaciones de variada intensidad que se han presentado en las últimas horas. Esta condición podría aumentar significativamente los niveles de los ríos que drenan al río Magdalena como el Samaná, La Miel, Guarinó y Gualí. El IDEAM recomienda a los pobladores ribereños a estos cauces estar atentos a cualquier aumento del nivel ante la posibilidad de una creciente súbita.

## Recomendaciones

El IDEAM recomienda a pobladores ribereños de los municipios donde se han registrado lluvias estar atentos a posibles inundaciones o desbordamientos.

Atrato Medio: Vigía del Fuerte, Murindó

Bajo Cauca: Cáceres, Tarazá, Zaragoza, Valdivia, El Bagre y Nechí.

Magdalena Medio: Puerto Nare, Puerto Triunfo, Puerto Berrio y Yondó.

Norte: Don Matías, Guadalupe, Gómez Plata, Campamento, Angostura, Toledo, Briceño, Valdivia

Nordeste: Anorí, San Roque, Santo Domingo, Segovia, Amalfi, Yolombó, Vegachí, Amalfi y Yalí.

Oriente: Rionegro, San Carlos, Marinilla, San Rafael, San Luís, Nariño, Argelia, Sonsón, Abejorral, La Ceja, La Unión y El Carmén.

Occidente: Cañasgordas, Dabeiba, Frontino, Uramita, Anzá, Sabanalarga

Urabá: Chigorodó, Turbo, Carepa, Apartadó, Mutatá y Necoclí.

Alertas  
Hidrológicas



Creciente Súbita



Niveles Altos



Incremento Súbitos

# CONDICIONES EN EL GOLFO DE URABÁ



Golfo de Urabá	Velocidad	Dirección	Altura Oleaje
Alta Mar	6-17 Km/h		0,4- 0,8 Metros
Zonas Costeras	4 - 17 Km/h		

Se sugiere a los pescadores, habitantes costeros, turistas y usuarios de embarcaciones de bajo calado consultar con las Capitanías de Puerto antes de zarpar.

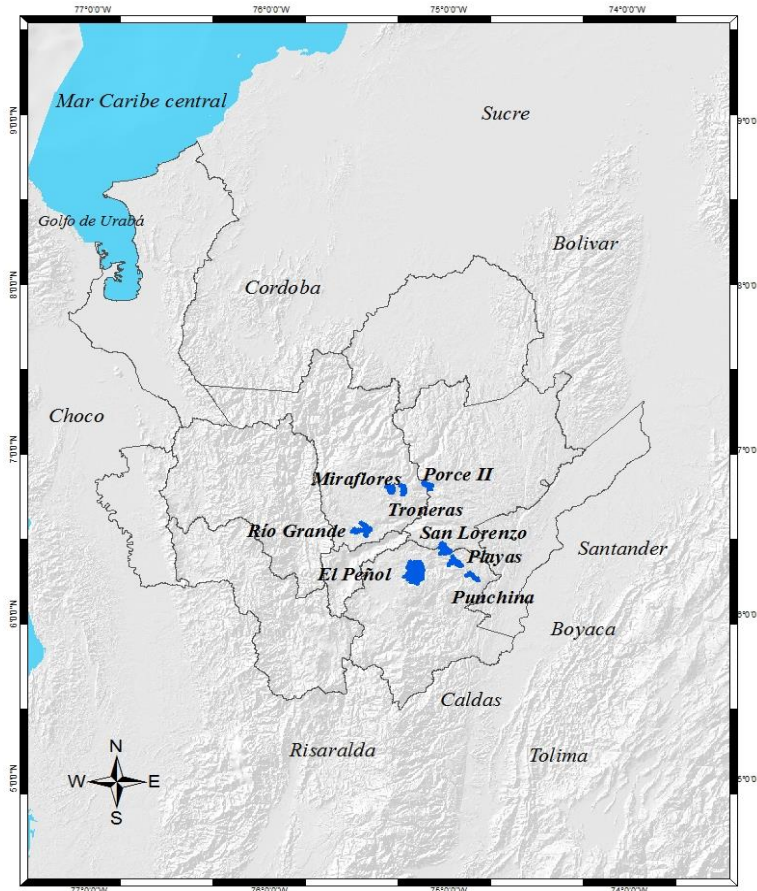
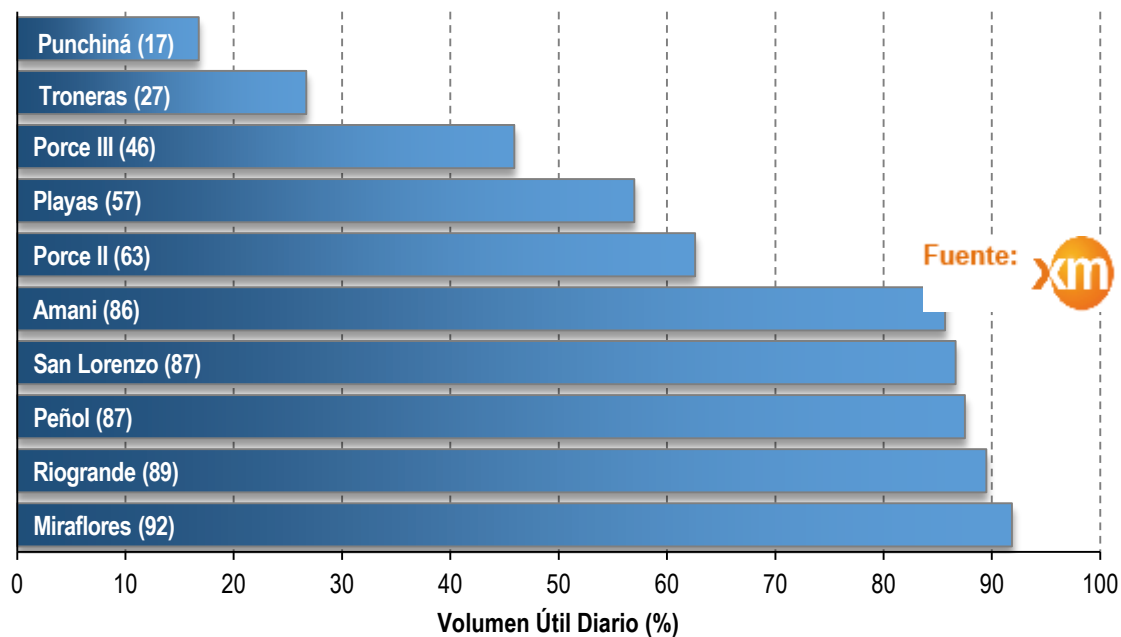


## Por tiempo lluvioso



Se advierten precipitaciones moderadas a fuertes con probabilidad de actividad eléctrica en la tarde y noche durante el fin de semana.

# ESTADO DE LOS EMBALSES EN VOLUMEN ÚTIL DIARIO (%)



**Vientos Fuertes y Oleaje Alto**

#Prevención del Riesgo  
Juntos cuidamos de Antioquia

**Inundaciones**

#Prevención del Riesgo  
Juntos cuidamos de Antioquia

# ALERTAS POR DESLIZAMIENTOS

alerta  
NARANJA

## Probabilidad media (14)

Por ocurrencia de deslizamientos de tierra en zonas inestables y de alta pendiente en 14 municipios:

**Magdalena Medio:** Caracolí, Puerto Berrio y Puerto Nare.

**Nordeste:** Cisneros, San Roque, Santo Domingo y Yolombó.

**Oriente:** Alejandría, Argelia, Guatapé, Nariño, San Carlos, San Luis y San Rafael .

alerta  
AMARILLA

## Probabilidad baja (52)

Por ocurrencia de deslizamientos de tierra en zonas inestables y de alta pendiente en 52 municipios:

**Bajo Cauca:** Cáceres, Tarazá y Zaragoza

**Magdalena Medio:** Maceo y Puerto Triunfo.

**Nordeste:** Amalfí, Anorí, Remedios, Segovia, Yalí y Yolombó

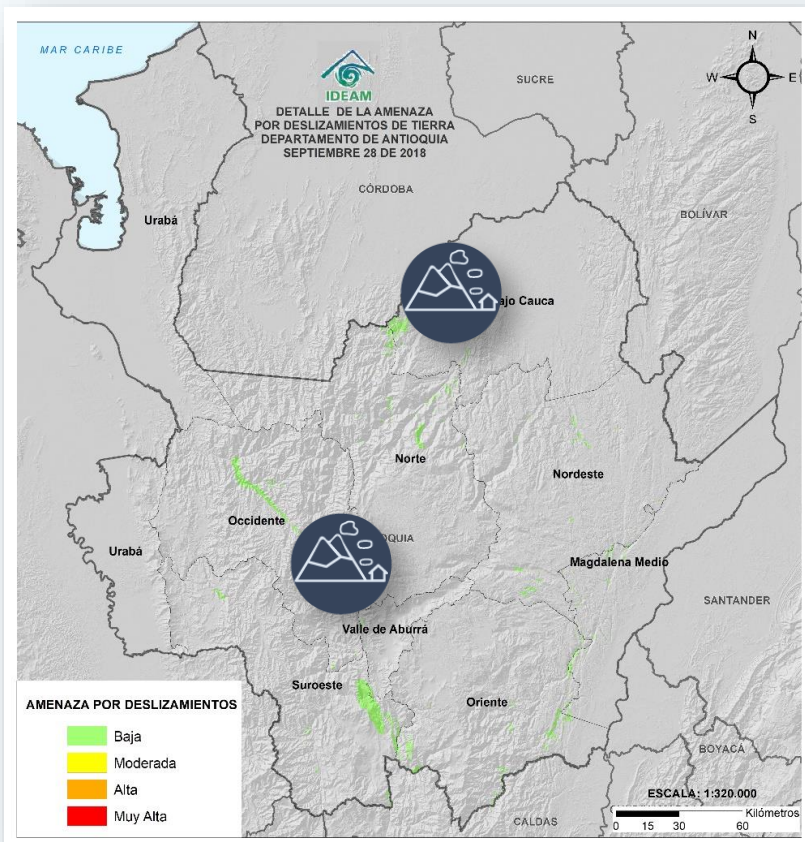
**Norte:** Belmira, Briceño, Campamento, Ituango, San Pedro de los Milagros, Valdivia y Yarumal

**Occidente:** Abriaquí, Armenia, Buriticá, Caicedo, Cañasgordas, Dabeiba, Ebéjico, Frontino, Giraldo, Heliconia, Olaya, San Jerónimo, Santa Fe de Antioquia, Uramita y Sopetrán.

**Oriente:** Abejorral, Amagá, La Unión y Sonsón.

**Suroeste:** Andes, Angelópolis, Betulia, Caramanta, Ciudad Bolívar Concordia, Montebello, Fredonia, Salgar, Santa Bárbara, Titiribí, Venecia y Urrao.

**Valle de Aburrá:** Caldas y Medellín.



## Especial Atención en Vías

Sectores viales identificados con potencialidad de deslizamientos, en los cuales generan alertas:

Medellín - Apartadó

Medellín - Quibdó

Bogotá - Medellín - Bogotá

Santa Fe de Antioquia - Medellín

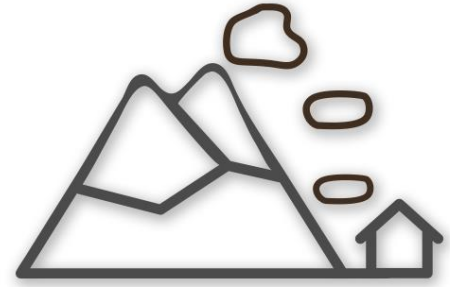
Santuario - Cruce Ruta 45 (Caño Alegre)

# ALERTAS POR INCENDIOS

## Deslizamientos

Prepárate #YoCuidoLasLaderas

1



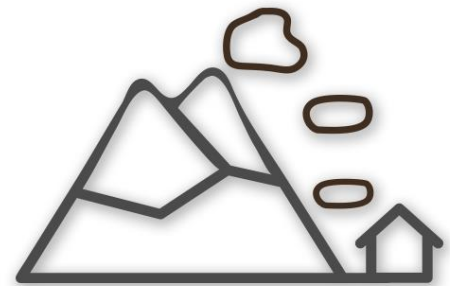
1. Establece un sistema vigilancia del terreno.
2. Observa si hay presencia de grietas en rocas, suelos y viviendas.
3. Revisa si hay elementos desplazados de su lugar original como postes, árboles, cercas, muros y andenes.
4. Establece un sistema de alerta y alarma ante deslizamientos y avisa a las autoridades.

#PrevencióndelRiesgo  
Juntos cuidamos de Antioquia

## Deslizamientos

Prepárate #YoCuidoLasLaderas

1



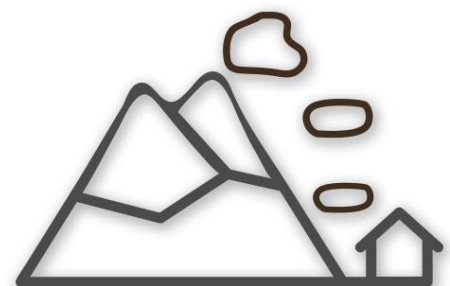
1. Establece un sistema vigilancia del terreno.
2. Observa si hay presencia de grietas en rocas, suelos y viviendas.
3. Revisa si hay elementos desplazados de su lugar original como postes, árboles, cercas, muros y andenes.
4. Establece un sistema de alerta y alarma ante deslizamientos y avisa a las autoridades.

#PrevencióndelRiesgo  
Juntos cuidamos de Antioquia

## Deslizamientos

Prepárate #YoCuidoLasLaderas

1



1. Establece un sistema vigilancia del terreno.
2. Observa si hay presencia de grietas en rocas, suelos y viviendas.
3. Revisa si hay elementos desplazados de su lugar original como postes, árboles, cercas, muros y andenes.
4. Establece un sistema de alerta y alarma ante deslizamientos y avisa a las autoridades.

#PrevencióndelRiesgo  
Juntos cuidamos de Antioquia

Alertas



Vendaval



Avenida  
Torrencial



Deslizamientos  
de tierra



Deslizamientos  
en vías



Incendios  
Forestales



Sequias

# ICONOGRAFÍA

ICONO	EVENTO	DEFINICIÓN
	Creciente Súbita	Incremento de los niveles (caudales) de las corrientes, se asocian con escorrentía superficial y aumento de las lluvias en las cabeceras de las cuencas (tanto la principal como la de sus afluentes).
	Incremento Súbitos	Cuando se presentan desembalses por el vertedero de una presa, cuyos caudales van directamente a la corriente ubicada aguas abajo de la misma; los pobladores observan incrementos rápidos de las corrientes aunque éstos NO los asocian con lluvias.
	Niveles Altos	Incremento del nivel de un río cuando estos se aproximan a los umbrales de referencia (amarillo, naranja, rojo); éstos umbrales o niveles de referencia se determinan en cada punto de monitoreo y por esa razón, cuando se mantiene un incremento sostenido, se emiten las respectivas alertas.
	Vendaval	Incremento rápido de la velocidad del viento en un corto lapso de tiempo.
	Oleaje Fuerte	Es el incremento en la altura de las olas debido a un incremento en los vientos y en la presión atmosférica.
	Huracán	Fenómenos meteorológicos que se originan en el océano, ocasionan vientos muy fuertes y lluvias torrenciales. Estos sistemas se desplazan sobre el mar y dependiendo del calor y la humedad pueden fortalecer y convertirse según su velocidad y potencia en una depresión tropical, que dará paso a una tormenta tropical y posteriormente a un huracán
	Tiempo Lluvioso	Evento de lluvia de carácter moderado a fuerte y persistente.
	Granizo	Es un tipo de precipitación sólida en forma de bola de hielo. Generalmente este evento sucede en las tardes.
	Helada Meteorológica	Ocurrencia de una temperatura igual o menor a 0°C a un nivel de 2 metros sobre el nivel del suelo. Lashedadas son más probables cuando se presentan altas temperaturas vespertinas el día anterior, vientos en calma, muy poca nubosidad y baja humedad en el ambiente.
	Avenida Torrencial	Es el aumento del nivel de un río o quebrada que arrastra material, como rocas, árboles o tierra.
	Deslizamientos de tierra	Desplazamiento del terreno, suelo o roca que pueden presentarse en zonas de ladera. Generados por lluvias persistentes, sismos y en mayor proporción por actividades humanas desarrolladas de manera inadecuada.
	Deslizamientos en vías	Vías identificadas con potencialidad de deslizamientos y caídas de rocas.
	Incendios Forestales	Fuego que se propaga sin control, consumiendo material vegetal ubicado en áreas forestales. Generados por rayos, volcanes y en mayor proporción por acciones humanas.
	Sequias	Temporadas de baja disponibilidad de agua debido a la reducción de lluvias, donde la humedad del suelo es baja y disminuyen los ríos, lagos y embalses.
	Niebla	Fenómeno meteorológico en donde diminutas partículas de agua están en suspensión y ocasionan la reducción de visibilidad, muy peligrosa para las operaciones aéreas y el desplazamiento de tráfico terrestre.
	Tormentas Eléctricas	Fenómeno meteorológico con presencia de rayos, truenos y relámpagos, por lo general acompañado de lluvias fuertes y en ocasiones granizo. También existen tormentas secas sin presencia de lluvias.

Síguenos en:

 Instituto IDEAM  
Dapard Antioquia

 @IDEAMColombia  
@DapardAntioquia

 ideam.instituto  
Dapard Antioquia



Instituto de Hidrología,  
Meteorología y  
Estudios Ambientales